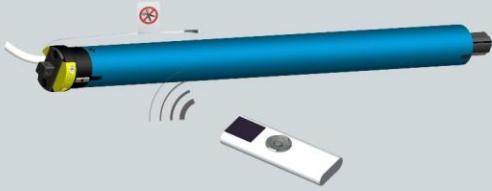


1 Manual Motor Radio Frecuencia V 1.0.1



- Sirve para motorizar persianas, toldos, pantalla de proyección y puertas.
- Componentes: el estator y rotor, frenos, caja de cambios, finales de carrera y la central de radio ó receptor (Frecuencia: 433,92 MHz)
- Características: Dimensión pequeña, ligero, silencioso, precisión en el posicionamiento y de fácil instalación.
- El motor tiene un sistema de auto-protección, este se detendrá cuando el motor supera los 4-6 minutos de trabajo continuo y cuando la temperatura del eje del motor sea de más de 110 ° C, el motor automáticamente deja de funcionar alrededor de 3-10 min, después de ello vuelve a funcionar.

⚠ Advertencias



Mantener lejos del agua



No golpear el motor



No perforar el tubo del motor



Colocando el cable hacia abajo evitamos la acumulación de agua

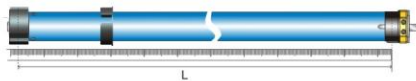


Mantener alejado de productos corrosivos



No sumergir en agua

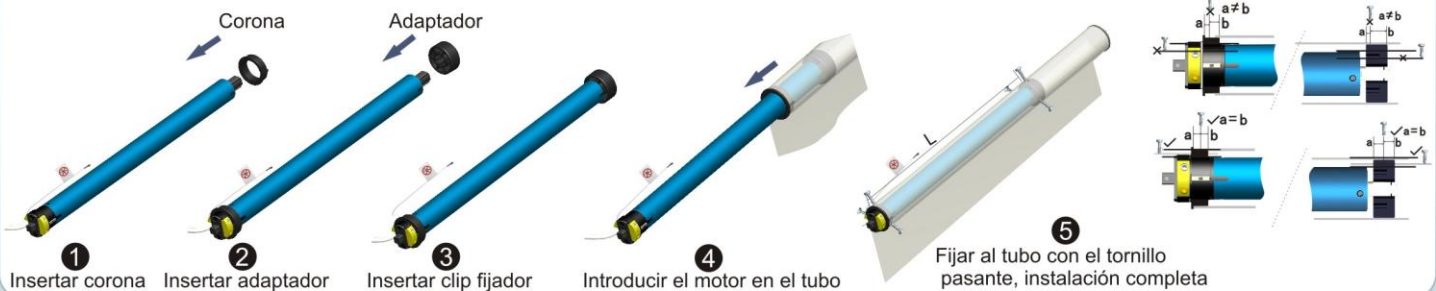
A Preparación del Eje



Cuando el tubo es redondo por favor mida el lugar adecuado para colocar el tornillo pasante; No necesita el tornillo pasante si el eje es octogonal



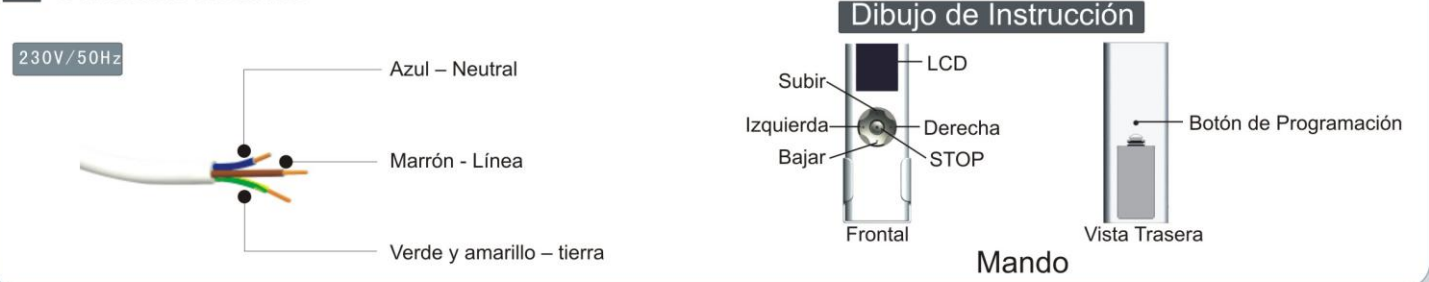
B Instalación



C Fijación

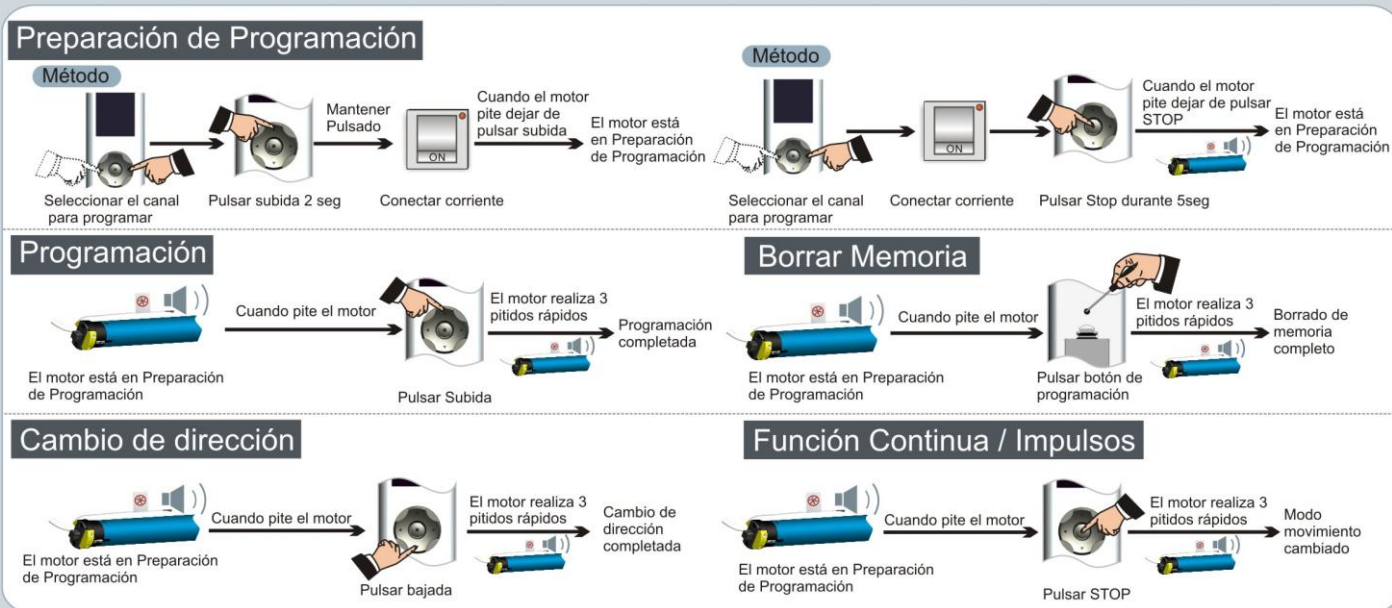


D Conexión eléctrica



PROGRAMACIÓN

*La programación se empieza con el método 1 o bien el método 2, realmente cualquiera es válido, aclarar que cuando se realiza uno de estos métodos y el motor empieza a pitar rápidamente se realizará el paso de pulsar el botón que sea para realizar Programación, borrado de memoria, cambio de dirección, o pasar de Continua a Impulsos (o viceversa)



AJUSTAR FINALES DE CARRERA



En la imagen vemos 2 orificios vistos de frente del mismo cabezal de motor con un signo - y un signo +, pues bien, para realizar los ajustes de final de carrera se debe introducir la varilla que viene con el Kit en el interior de estos orificios y realizar giros en sentido + o -.

Los signos I y II son muy importantes, definen el giro del motor en subida o bajada y te señalan el orificio que tienes que regular según el sentido de giro. El signo + es para dar más carrera a ese sentido (más desplazamiento) y el signo - es para darle menos recorrido o acortar ese desplazamiento.

PERSIANAS /PUERTAS:

- 1-Introducir el motor conexionado en el interior del eje sin colgar la persiana y pulsar la bajada hasta que el motor se pare por sí mismo (hemos conseguido un final de carrera en este caso de bajada), ahora queda el final de carrera de subida.
- 2-Colgamos la persiana en el eje y pulsamos subida el motor girará de manera que debemos mirar el cabezal y saber en qué sentido gira el motor (sentido I o sentido II) para poder regular esa subida con el orificio correspondiente.

Para regular el final de carrera de subida hay 2 opciones (Colgamos persiana y pulsamos subida siempre):

OPCIÓN 1-La persiana se para por si sola a medio camino: Pues bien este caso es el más fácil, deberemos darle más carrera a ese sentido, es decir, con la varilla giraremos hacia el signo + del sentido que gira el motor al subir (I ó II) y el motor responde con giros pequeños a la vez que giramos hacia ese signo, deberemos llevar el motor hasta el punto que nosotros deseemos el final de carrera.

OPCIÓN 2-La persiana se va a introducir dentro del cajón: La respuesta nuestra es pulsar el Stop inmediatamente (para que no se meta la persiana en el cajón) y saber en qué sentido gira el motor (I ó II) para saber el orificio que se tiene que girar, en este caso realizaremos giros al signo - es decir quitaremos carrera o desplazamiento, se le quitan 20 vueltas ó 30 vueltas una vez realizamos todas las vueltas con la varilla (20-30), pulsamos bajada hasta que la persiana llegue a su final de carrera y pulsamos de nuevo subida, de esta manera nos volveremos a encontrar con la opción 1 o bien con la opción 2 hasta poder regular exitosamente el final de carrera de subida.

TOLDOS / ESTORES/CORTINAS:

- 1-Colocar el motor conexionado en el interior del eje del toldo/cortina/estor totalmente extendido o abierto.
- 2-Pulsar la subida para ver si se para en algún punto en concreto y deberemos realizar la misma operación 1 o 2 que pone en el apartado de las persianas. Hay 2 casos que el motor se pare por si solo antes del final de carrera esperado (opción 1) o bien que se pase del límite del final de carrera esperado y es cuando nosotros deberemos actuar como la opción 2 que se explica en el apartado de persianas.
- 3-Una vez realizado el final de carrera de subida realizaremos exactamente igual el final de carrera de bajada.

Muy importante es saber el orificio del final que se está regulando, eso lo sabremos si ponemos atención en el sentido de giro del motor (I ó II) y este mismo nos indica la flecha al orificio.

*Muy importante: El motor nunca debe superar esos límites de carrera a la fuerza ya que se puede romper la persiana o toldo o bien el mismo motor. Para eso debemos siempre tener al alcance el botón de STOP para realizar una parada automática del motor y seguidamente regular esos límites de final de carrera adecuadamente.